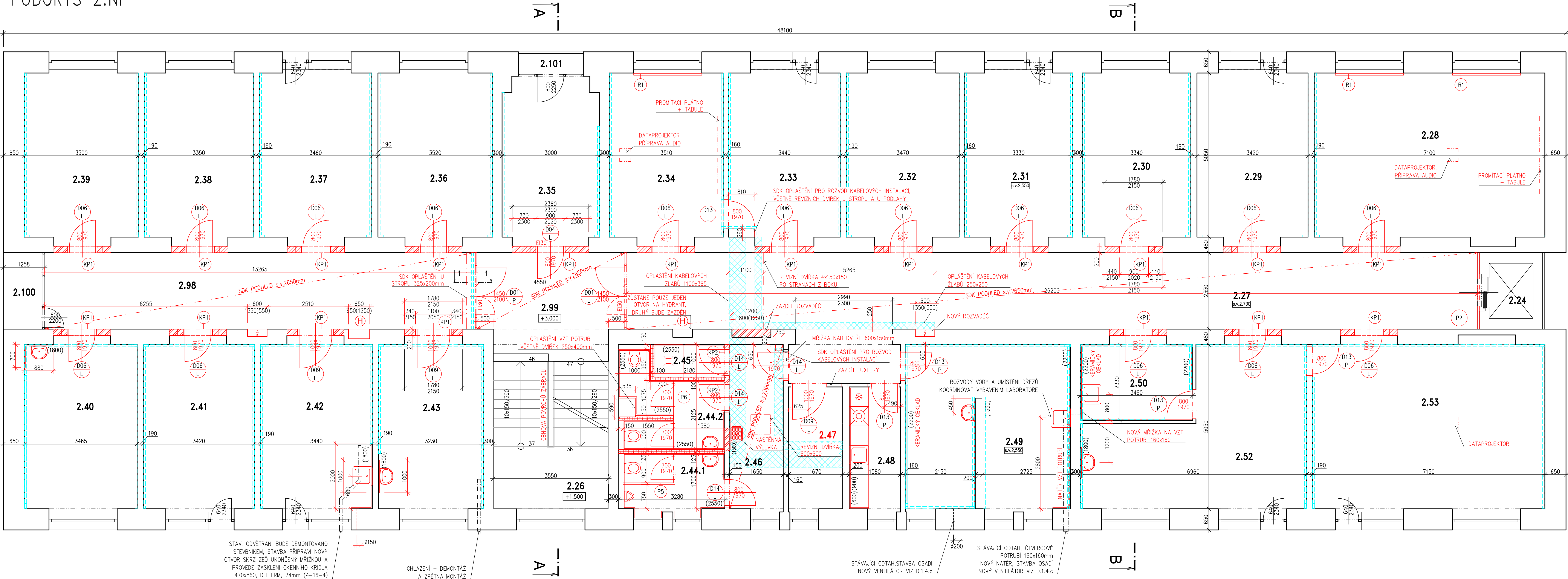
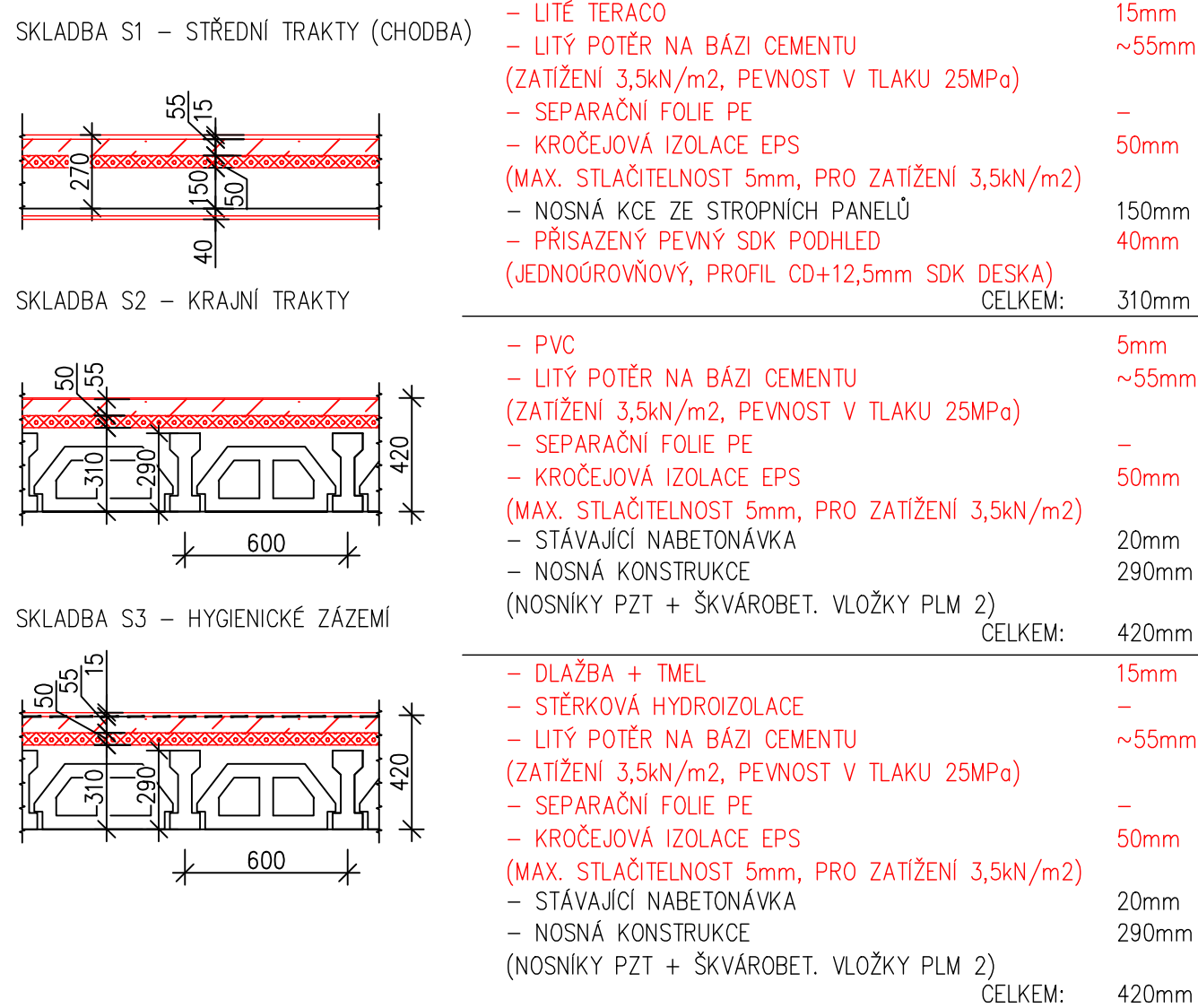


NOVÝ STAV
PŮDORYS 2.NP

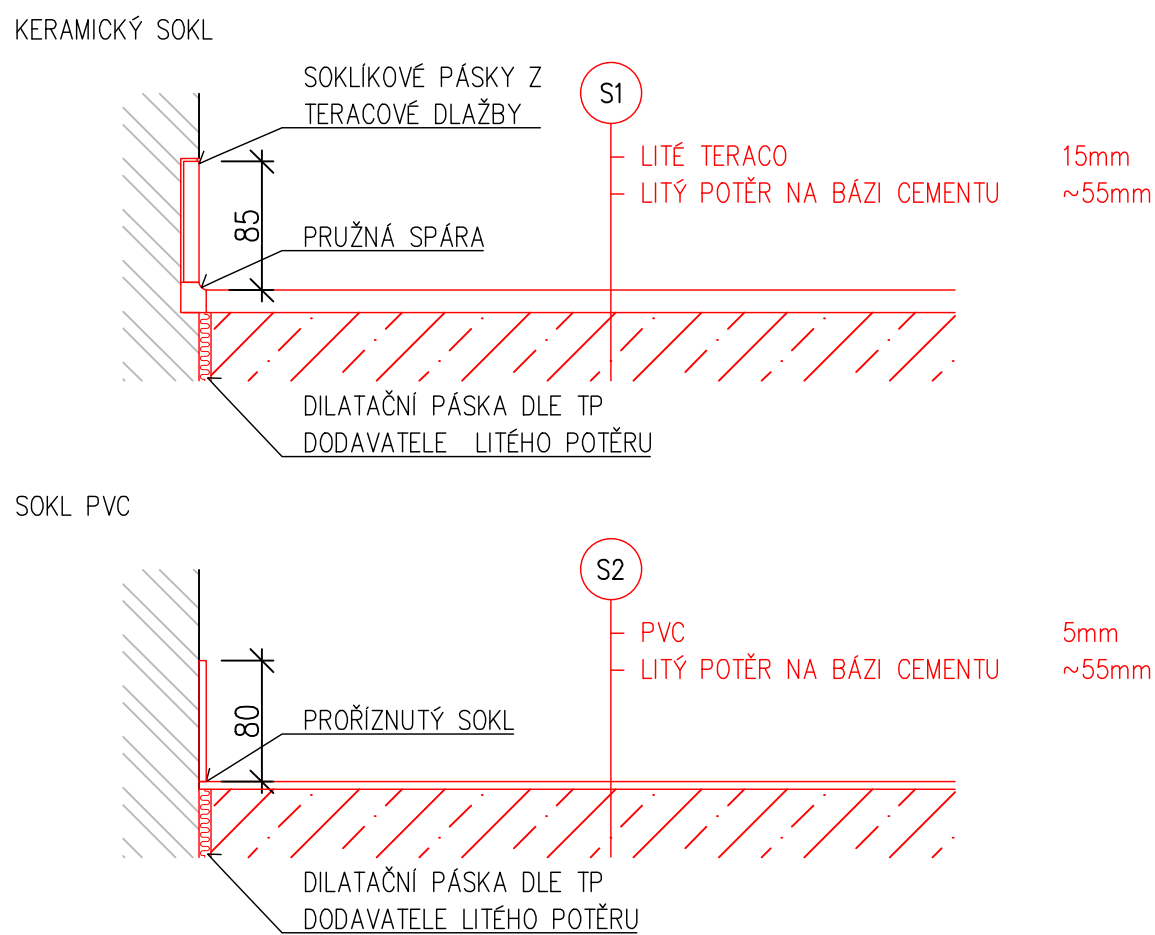


Tabulka místností – 2.NP – PODKLAD PRO NOVÉ STAVY								
Č.m.	Místnost	Plocha [m ²]	Stěba	Podlaha	Stěny	Strop	Poznámka povrchy	Poznámka vybavení
2.24	PROSTOR VÝTAHU	4,6	–		OMÍTKA VÁPENNÁ ŠTUKOVÁ	OMÍTKA VÁPENNÁ ŠTUKOVÁ		
2.25	SLOUČENO S 2.27	–	–					
2.26	SCHODIŠTĚ	15,7	–	LITÉ TERACO, TERACOVÉ STUPNĚ	NOVÝ ŠTUK	NOVÝ ŠTUK	ZAPUŠTĚNÝ SOKL Z TERACA, (N1)	OBNOVA POVRCHU ZABRADLÍ
2.27	CHODBA	67,15	S1	LITÉ TERACO	NOVÝ ŠTUK	PEVNÝ SDK PODHLED	ZAPUŠTĚNÝ SOKL Z TERACA, (N1)	
2.28	KMT – ZASEDACÍ MÍSTNOST	37,6	S2	PVC	NOVÝ ŠTUK	NOVÝ ŠTUK		DATAPROJ., PLÁTNO, AUDIO, INT. STÍNĚNÍ
2.29	KMT – MIKROSKOPIKÁ LABORÁTOŘ	18,1	S2	PVC	NOVÝ ŠTUK	NOVÝ ŠTUK		
2.30	KMT – KANCELÁŘ	17,7	S2	PVC	NOVÝ ŠTUK	NOVÝ ŠTUK		
2.31	KMT – KANCELÁŘ	17,6	S2	PVC	NOVÝ ŠTUK	NOVÝ ŠTUK		
2.32	KMT – KANCELÁŘ	18,2	S2	PVC	NOVÝ ŠTUK	NOVÝ ŠTUK		
2.33	KMT – KANCELÁŘ	18,3	S2	PVC	NOVÝ ŠTUK	NOVÝ ŠTUK		
2.34	KMT – ZASEDACÍ MÍSTNOST	18,1	S2	PVC	NOVÝ ŠTUK	NOVÝ ŠTUK		DATAPR., PLÁTNO, AUDIO, INT. STÍNĚNÍ
2.35	KMT – PRACOVNA SEKRETÁŘKY KATEDRY	15,1	S2	PVC	NOVÝ ŠTUK	NOVÝ ŠTUK		
2.36	KMT – KANCELÁŘ	18,6	S2	PVC	NOVÝ ŠTUK	NOVÝ ŠTUK		
2.37	KMT – KANCELÁŘ	18,3	S2	PVC	NOVÝ ŠTUK	NOVÝ ŠTUK		
2.38	KMT – KANCELÁŘ	17,7	S2	PVC	NOVÝ ŠTUK	NOVÝ ŠTUK		
2.39	KMT – KANCELÁŘ	18,5	S2	PVC	NOVÝ ŠTUK	NOVÝ ŠTUK		
2.40	KMT – LABORÁTOŘ BIONIKY	18,3	S2	PVC	NOVÝ ŠTUK	NOVÝ ŠTUK		
2.41	KMT – KANCELÁŘ	18,1	S2	PVC	NOVÝ ŠTUK	NOVÝ ŠTUK		
2.42	KMT – LABORÁTOŘ OPTICKÁ MIKROSKOPIE	18,2	S2	PVC	NOVÝ ŠTUK	NOVÝ ŠTUK		
2.43	KMT – LABORÁTOŘ EL. MIKROSKOP	17,1	S2	PVC	NOVÝ ŠTUK	NOVÝ ŠTUK		STÁVAJÍCÍ CHLAZENÍ
2.44.1	WC MUŽI	5,32	S3	KERAMICKÁ DLAŽBA	KERAMICKÝ OBKLAD	NOVÝ ŠTUK	KERAMICKÝ OBKLAD 2550mm	LEHKÉ SANITÁRNÍ PRŮCHY (P5)
2.44.2	WC ŽENY	7,24	S3	KERAMICKÁ DLAŽBA	KERAMICKÝ OBKLAD	NOVÝ ŠTUK	KERAMICKÝ OBKLAD 2550mm	LEHKÁ SANITÁRNÍ PRŮCHA (P6)
2.45	KMT – SPROCHA	2,18	S3	KERAMICKÁ DLAŽBA	KERAMICKÝ OBKLAD	NOVÝ ŠTUK	KERAMICKÝ OBKLAD 2550mm	
2.46	PŘEDSÍN WC	8,5	S3	KERAMICKÁ DLAŽBA	NOVÝ ŠTUK	PEVNÝ SDK PODHLED		
2.47	UMÍSTĚNÍ RACKŮ	6,9	S2	ANTISTATICKÉ PVC	NOVÝ ŠTUK	NOVÝ ŠTUK		ANTISTATICKÁ PODLAHA
2.47.2	SLOUČENO S 2.47.1	–	–					
2.48	KMT – ČAJOVÁ KUCHYŇKA	6,0	S3	KERAMICKÁ DLAŽBA	KERAMICKÝ OBKLAD + ŠTUK	NOVÝ ŠTUK	NOVÝ NÁTĚR ZA LINKOU 2,5m2	NOVÁ KUCHYŇSKÁ LINKA V RAMCI SAMOSTATNĚHO PROJEKTU
2.49	KMT – METALOGRAFICKÁ LABORÁTOŘ	25,3	S2	KERAMICKÁ DLAŽBA	KERAMICKÝ OBKLAD + ŠTUK	NOVÝ ŠTUK	KERAMICKÝ OBKLAD 2200mm	STÁVAJÍCÍ VĚTRÁNÍ, KOOR. VYBAVENÍ LAB. SE ŽITÍ, STLAČENÍ VZDUCH
2.50	KMT – LABORÁTOŘ TRIBOLOGIE	8,6	S2	PVC	KERAMICKÝ OBKLAD + ŠTUK	NOVÝ ŠTUK	KERAMICKÝ OBKLAD 2200mm	STÁVAJÍCÍ VĚTRÁNÍ S 2.49
2.52	KMT – LABORÁTOŘ TRIBOLOGIE	27,7	S2	PVC	NOVÝ ŠTUK	NOVÝ ŠTUK		
2.53	KMT – LABORÁTOŘ	37,6	S2	PVC	NOVÝ ŠTUK	NOVÝ ŠTUK		KLIMATIZACE, DATAPR.
2.98	CHODBA	31,17	S1	LITÉ TERACO	NOVÝ ŠTUK	PEVNÝ SDK PODHLED	ZAPUŠTĚNÝ SOKL Z TERACA, (N1)	
2.99	CHODBA	14,75	S1	LITÉ TERACO	NOVÝ ŠTUK	PEVNÝ SDK PODHLED	ZAPUŠTĚNÝ SOKL Z TERACA, (N1)	
2.100	LODŽIE	2,9	–	KERAMICKÁ DLAŽBA	FASÁDNÍ SYSTÉM	FASÁDNÍ SYSTÉM		
2.101	LODŽIE	1,3	–	KERAMICKÁ DLAŽBA	FASÁDNÍ SYSTÉM	FASÁDNÍ SYSTÉM		

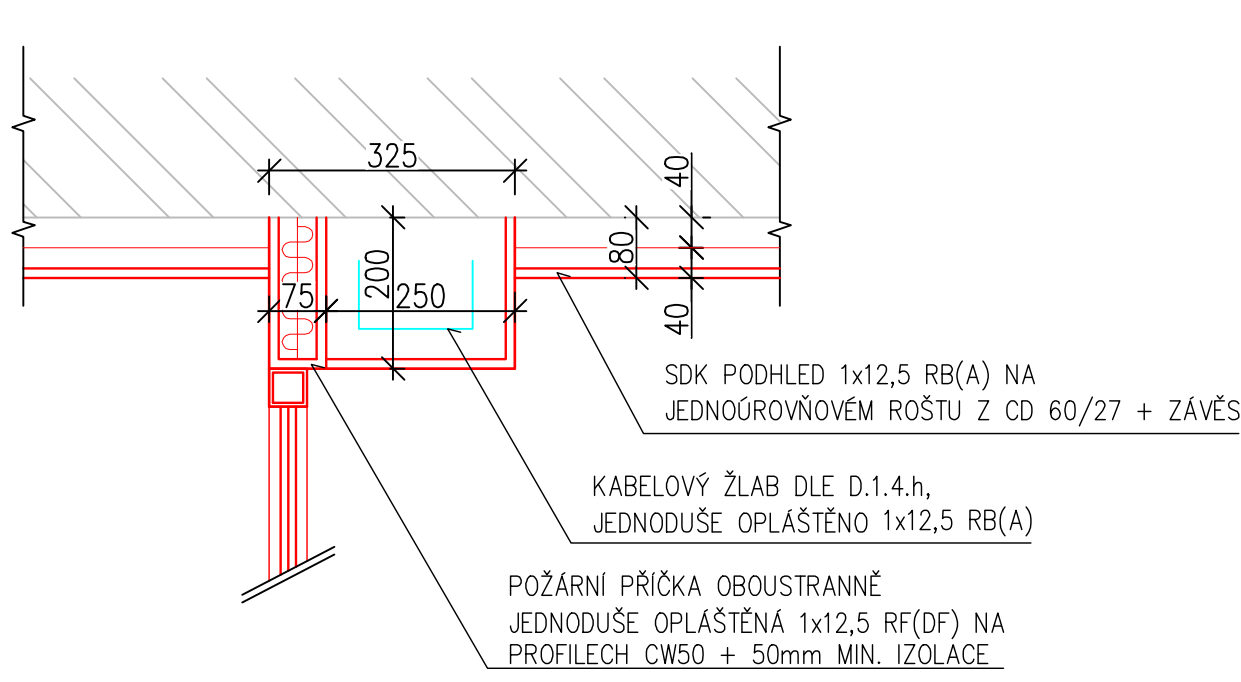
SKLADBA NOVÝCH PODLAHOVÝCH KONSTRUKCÍ 1.–4.NP:



DETAIL SOKLU 1:5



ŘEZ 1-1 1:10



VÝPIS PŘEKLADŮ

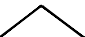
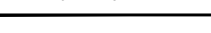


Označení	Skлада	Počet překladů/patro
KP1	1xPLOCHÝ KERAMICKÝ PŘEKLAD 1250x175x71	19
KP2	2xKERAMICKÝ PŘEKLAD 1250x70x238	2

LEGENDA:

- NOVÉ KONSTRUKCE
- PŘÍČKY/ZAZDÍVKY Z KERAMICKÝCH TVÁRNIC
- KABELOVÉ "PARAPETNÍ" PLASTOVÉ ŽLABY (VIZ D.1.4.g – ELEKTROINSTALACE)
- VŠECHNA STÁVAJÍCÍ UMYVADLA I DALŠÍ ZAŘÍZOVACÍ PŘEDMĚTY BUDOU VMĚNĚNY ZA NOVÉ
- VÝMĚNA DVEŘNÍCH KŘÍDEL VČETNĚ ZÁRUBNÍ A DOZDÍVEK OSTĚNÍ Z KERAMICKÝCH BLOKŮ (2m2/1ks)
- NOVÝ NEREZOVÝ HYDRANT D25–30M
- INTERIÉROVÉ STÍNĚNÍ VIZ SAMOSTATNÝ VÝKRES
- PŘÍČKA SDK DO HYG. ZÁZEMÍ – NA KONSTRUKCI KOVOVÉ 1 x CW50(75)(125), OPLÁŠTĚNÁ Z KAŽDÉ STRANY 2 x 12,5mm RB(H2) S MINERÁLNÍ IZOLACÍ tl. 50mm
- KABELOVÉ DRÁTĚNÉ ŽLABY (VIZ D.1.4.g – ELEKTROINSTALACE)

POZNÁMKY:

- BUDOU PROVEDENY OPRAVY OMÍTEK CELPOŠŮNÝM PŘESTUKOVÁNÍM VČETNĚ VYZTUŽENÍ ARMOVACÍ TKANINOU
- BUDE PROVEDENA OBNOVA SCHODIŠTŮVÝCH STUPŇŮ (ZBRUSĚNÍ TERACA, DOPLNĚNÍ HMOTY, NOVÉ TERACO)
- NA CHODBÁCH BUDE PROVEDEN PEVNÝ SDK PODHLED (JEDNOOŘOVŇOVÝ Z CD PROFILŮ A JEDNOOŠE OPLÁŠTĚN SDK DESKAMI 12,5mm)
- PŘÍSAZEN KE STÁVAJÍCÍMU STROPU
- NA CHODBÁCH, SCHODIŠTĚ A MEZIPODESTÁCH BUDE PROVEDEN ZAPUŠTĚNÝ SOKL Z LITÉHO TERACA (80mm)
- VYBAVENÍ KUCHYŇEK A DALŠÍ PRVKY INTERIERU (VESTAVĚNÉ SKŘÍNĚ, VYBAVENÍ KANCELÁŘŮ, SHRNOVACÍ STĚNY,...) BUDOU ŘEŠENY V RAMCI SAMOSTATNĚHO PROJEKTU
- OKNA I VNITŘNÍ PARAPETY BUDOU ZACHOVÁNY STÁVAJÍCÍ
- NA CHODBÁCH A SCHODIŠTĚCH BUDE PROVEDEN OTERUVOZDORNÝ OMYVATELNÝ NÁTĚR DO VÝŠKY ZÁRUBNÍ (2,05m) (N1), VODĚODOLNÝ NÁTĚR BUDE PROVEDEN KOLEM VŠECH ZAŘÍZOVACÍCH PŘEDMĚTŮ MIMO HYGIENICKÉ ZÁZEMÍ DO VÝŠKY 1,8m
- PŘI ZMĚNĚ POUŽITÍ PODLAHY POUŽITA PŘECHODOVÁ LIŠŤA
- PŘI PROVÁDĚNÍM PROVÁDĚNÍ PODLAH JE NUTNÁ KOORDINACE SE ŽITÍ
- BAREVNOSTI KERAMICKÝCH DLAŽEB A OBKLADŮ BUDOU URČENY V RAMCI AD, BAREVNOSTI VEŠKERÝCH NÁTĚRŮ VČETNĚ BAREVNOSTI DVEŘÍ BUDOU URČENY V RAMCI AD

Zodpovědný projektant	Vypracoval	Kontroloval	 PROFES PROJEKT spol. s r.o.	
Ing. Richard Müller	Ing. Michal Bartoš	Ing. Petr Chval	projektová a inženýrská činnost Věprchova 272, 511 01 Turnov tel. 483 319 831 e-mail: profeprojekt@profeprojekt.cz www.profeprojekt.cz	
				
Místo: Liberec	Stavební úřad: Liberec	Stupeň	DPS	
Objednatel: Technická univerzita v Liberci, Studentská 1402/2, Liberec		Datum	05.2020	
Akce: OPRAVA BUDOVY F1 - TECHNICKÁ UNIVERZITA V LIBERCI ARCHITEKTONICKO-STAVEBNÍ STAVEBNĚ KONSTRUKČNÍ ŘEŠENÍ		Číslo zakázky	20022	
		Měřítko	1:50	
Příloha: NOVÝ STAV - 2.NP		Příloha č.	D.1.1.b-09	